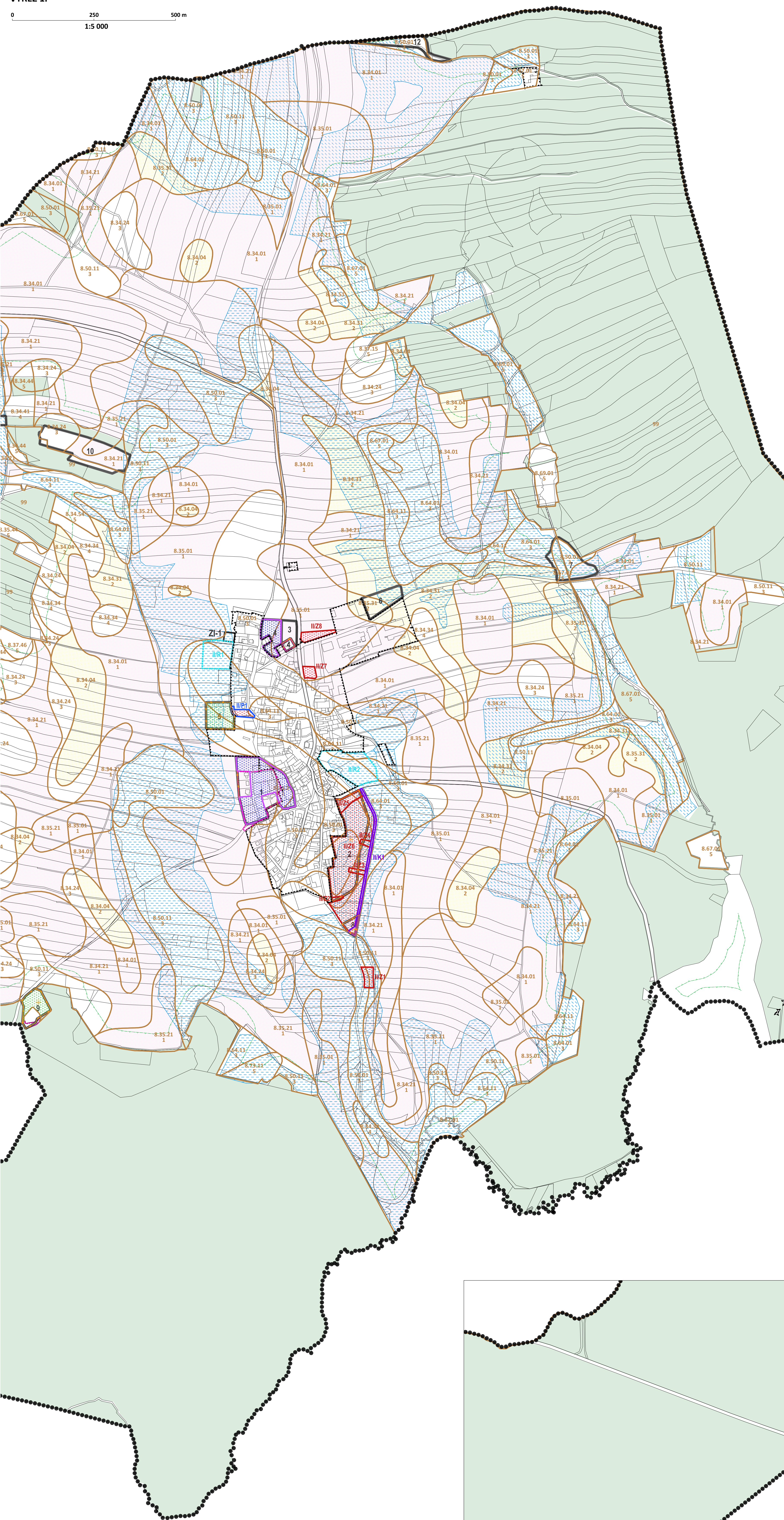
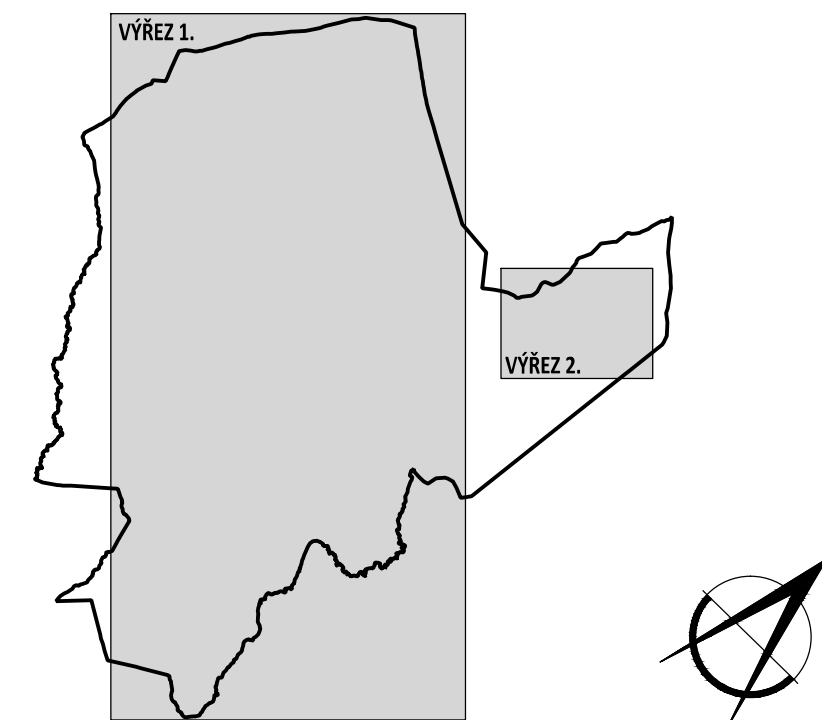


VÝŘEZ 1.

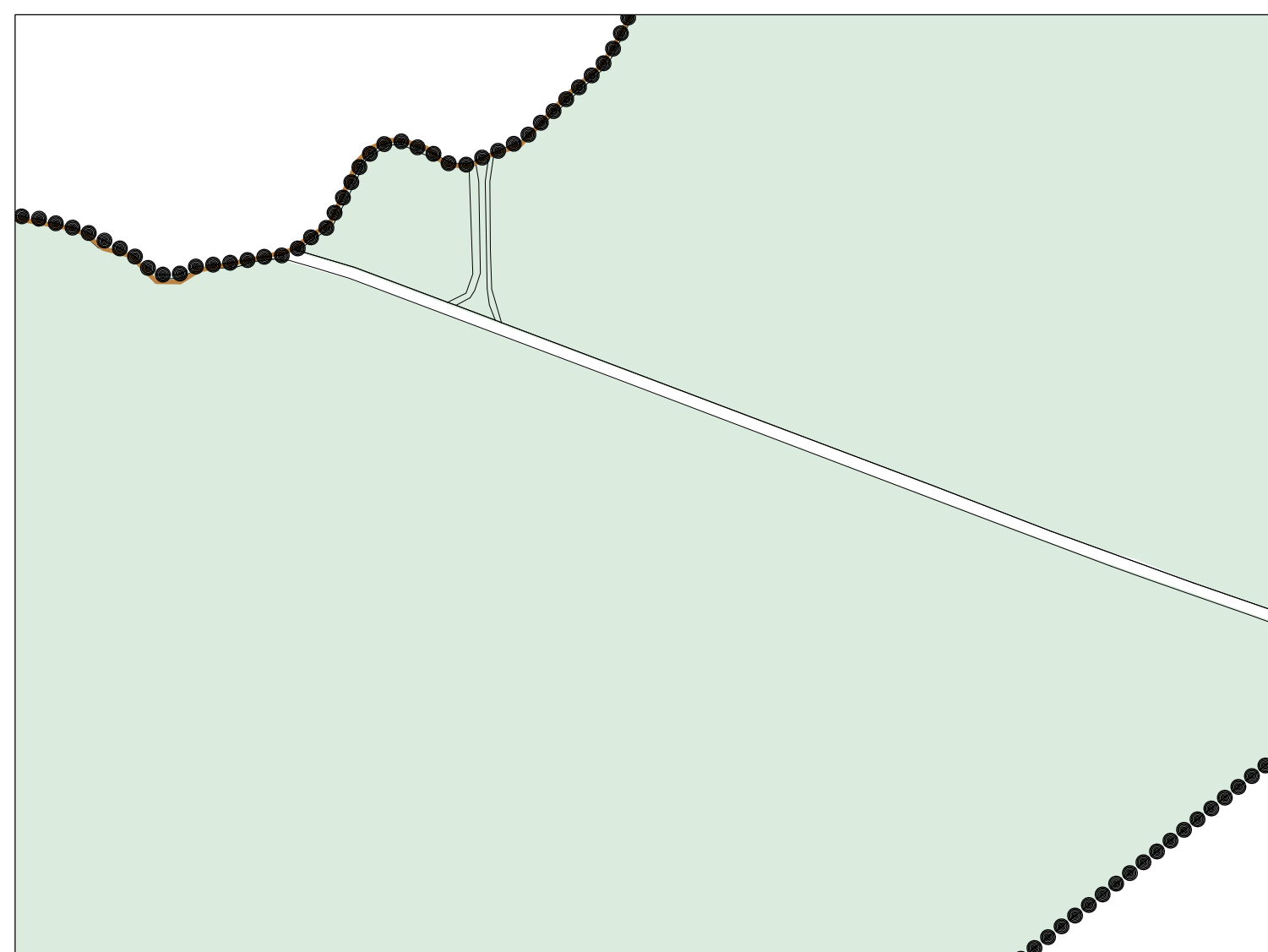
0 250 500 m  
1:5 000

VYZNAČENÍ VÝŘEZŮ ZMĚNY Č. II



	VYZNAČENÍ PLOCHY ZMĚNY Č. II S OZNAČENÍM - ZASTAVITELNÁ PLOCHA
	VYZNAČENÍ PLOCHY ZMĚNY Č. II S OZNAČENÍM - PLOCHA PŘESTAVBY
	VYZNAČENÍ PLOCHY ZMĚNY Č. II S OZNAČENÍM - OSTATNÍ PLOCHA SE ZMĚNOU V ÚZEMÍ
	AKTUALIZOVANÁ HRANICE ZASTAVITELNÉ PLOCHY PLATNÉHO ÚP DLE AKTUALIZOVANÉHO PODOKLADU
	RUŠENÁ HRANICE ZASTAVITELNÉ PLOCHY PLATNÉHO ÚP, RUŠENÁ HRANICE OSTATNÍ PLOCHY SE ZMĚNOU V ÚZEMÍ PLATNÉHO ÚP
	HRANICE PLOCHY ÚZEMNÍ REZERVY VYMEZENÁ VE ZMĚNĚ Č. II
	RUŠENÁ HRANICE ZASTAVĚNÉHO ÚZEMÍ K 01.09.2007
	ZASTAVĚNÉ ÚZEMÍ K 01.09.2007 AKTUALIZOVANÉ K DATU 01.09.2017
	ZASTAVĚNÉ ÚZEMÍ K DATU 01.09.2017
	HRANICE ŘEŠENÉHO ÚZEMÍ
	NOVÉ VYMEZENÉ PLOCHY ZÁBORU ZPF VE ZMĚNĚ Č. II ÚP VEPŘOVÁ
	UPRAVENÝ ROZSAH ZÁBORU ZPF NA PLOCHÁCH ŘEŠENÝCH V DOSAVIDNÍM ÚP VEPŘOVÁ
	NAVRAZENÍ ZPĚT DO ZPF
	PLOCHY DOTČENÍ PŮDNÍHO FONDU PLATNÉHO ÚP
	HRANICE BPEJ DLE ÚAP ORP VELKÉ MEZŘÍČÍ, KÓD BPEJ, TŘÍDA OCHRANY
	PLOCHY ODVODNĚNÍ DLE ÚAP ORP ŽDĚR NAD SÁZAVOU
	PŮDY I. TŘÍDY OCHRANY
	PŮDY II. TŘÍDY OCHRANY
	PLOCHY PUPFL DLE ÚAP ORP ŽDĚR NAD SÁZAVOU
	VZDÁLENOST 50 M OD OKRAJE LESA

POZNÁMKA:  
- VYZNAČENÍ HRANIC BPEJ A PLOCH ODVODNĚNÍ JE NA CELEM ŘEŠENÉM ÚZEMÍ AKTUALIZOVANO DLE PODOKLADU ÚAP ORP ŽDĚR NAD SÁZAVOU, DOSAVIDNÍ VYZNAČENÍ SE RUŠÍ V CELEM ROZSAHU ŘEŠENÉHO ÚZEMÍ  
- OBSAH VÝKRESU VYCHÁZÍ ZE SPOLÉČNÉHO METODICKÉHO Doporučení MMR ČR Z SRPNA 2013, OPROTÍ PLATNÉMU ÚP NEJSOU DO VÝKRESU ZahrnutY VYZNAČENÍ OCHRANNÝCH PÁSEM, PRVKŮ ÚSES A DALŠÍ NESOLUŠEJÍCÍ PRVKY



VÝŘEZ 2.

ÚZEMNÍ PLÁN VEPŘOVÁ  
ZMĚNA č. II - ODŮVODNĚNÍ

ZAKÁZKOVÉ ČÍSLO : 2/7/16 DATUM : BŘEZEN 2018  
PORÍZOVATEL : MĀÚ ŽDĚR NAD SÁZAVOU, ODBOR ROZVOJE A ÚZEMNÍHO PLANOVÁNÍ  
ZPRACOVATEL : PAVEL ONDRÁČEK, STUDIO P, NĀDRÁŽNÍ 52, ŽDĚR NAD SÁZAVOU  
VÝKRES ČÍSLO : ZII.02 MĚŘÍTKO : 1:5000  
VÝKRES PŘEDKOLĀDANÝCH ZĀBORŮ PŮDNÍHO FONDU